

## Starke Maisgenetik von Syngenta

Aktuelles Mais  
23.11.2016

**Die ersten Auswertungen der Landessortenversuche Mais liegen jetzt vor. Sorten von Syngenta erhalten bundesweit offizielle Empfehlungen für 2017 (siehe Zwischenstand Mitte November 2016).**

**SY Talisman** ist eine leistungsstarke Doppelnutzungsorte mit hervorragenden Erträgen und spitzenmäßiger Marktleistung.

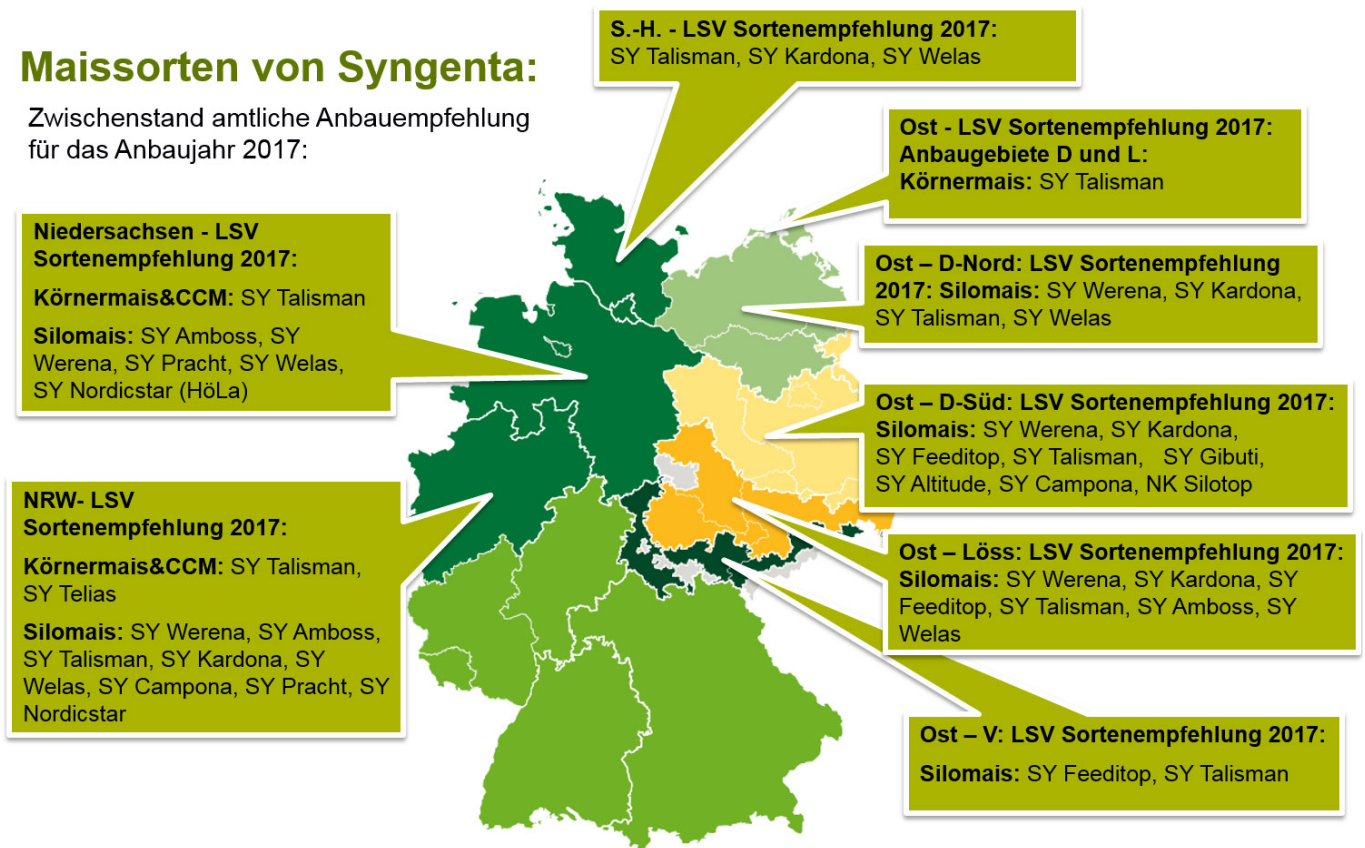
**SY Telias** wurde als mittelfrühe Körnermais-Hybride entwickelt (Zulassung 2016). Sie besitzt höchstes Kornertragspotenzial und eine besondere Anbaueignung für die Hohertragslagen.

**SY Kardona** ist eine hohertragreiche mittelfrühe Qualitätssilomaisorte mit sehr hohen Trockenmasse- und Energieerträgen. Wir empfehlen diese Sorte für normale Böden.

**SY Welas** ist ein sehr ertragsstarker Silomais mit breiter Anbaueignung.

### Maissorten von Syngenta:

Zwischenstand amtliche Anbauempfehlung für das Anbaujahr 2017:



Quelle: Amtliches Versuchswesen der Länder, 2016

### Wichtige Information

Sparen Sie wieder mit den attraktiven Frühbezugsangeboten und nutzen Sie die Aktion „Testen Sie

die Besten“.

Mit der Aktion „Testen Sie die Besten“ können Sie noch **bis zum 16.12.2016** unsere Hochleistungssorten **SY Talisman** und **SY Kardona** im Sondergebilde zu einem attraktiven Preis erwerben.

Die Aktion besteht aus einem Sondergebilde aus 5 Einheiten x 80.000 Kö/Eh je Sorte zu einem attraktiven Landwirte-Festpreis von 680 € je Paket (standardgebeizt) oder von 776 € je Paket (MesuroI-gebeizt). Pro Paket sparen sie 72€! Nur solange der Vorrat reicht, daher jetzt gleich bei Ihrem Händler bestellen.

Mehr Informationen zu "Testen Sie die Besten" finden Sie [hier](#).

Die "Syngenta Maissorten 2016/17"-Broschüren können Sie [hier](#) herunterladen.

**Tags:**

Mais

Maissorten

Saatgut

Maissaatgut

Silomais

Körnermais

SY Talisman

SY Telias

SY Welas

SY Kardona

Anbauempfehlung

Landessortenversuche

**Seeds:**

SY Telias