

# evo pac™

Die neue Verpackung für alle flüssigen Produkte.  
Entwickelt mit Landwirten für Landwirte.



syngenta®

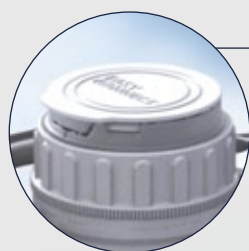
# EVOPAC™ – Unser Beitrag zur Sicherheit und Nachhaltigkeit in der Landwirtschaft.

EVOPAC in Verbindung mit dem easyconnect-Verschluss verhindert den Kontakt des Anwenders mit dem Pflanzenschutzmittel und reduziert das potenzielle Risiko des Verschüttens beim Entleeren auf ein Minimum. Der Anwender- sowie der Umweltschutz werden somit erheblich verbessert.



## Verbesserter Griff, optimierte Handhabung

- Ein größerer Abstand zwischen Henkel und Verschluss erleichtert das Anheben des Kanisters sowie die Entnahme aus dem Karton.
- Der Drehgriff verbessert die Handhabung sowohl für Rechts- als auch für Linkshänder.



## Vielseitiger

- EVOPAC ist kompatibel mit dem easyconnect Closed Transfer System (geschlossenes Transfersystem).
- Es kann jedoch auch ohne ein geschlossenes Transfersystem, auf herkömmliche Weise, über die Einspülschleuse entleert werden.



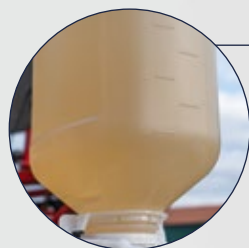
## Verbesserte Fließfähigkeit

- Das symmetrische Design zusammen mit dem zentralen Auslauf, der glatten Oberfläche und das auf ein Minimum reduzierte Rippenmuster verbessern die Fließfähigkeit sowohl beim Entleeren als auch beim Spülen.



## Klarer

- Das transparente Material des Kanisters ermöglicht eine bessere Sichtbarkeit des (Rest-)Inhaltes und erleichtert bei einer kompletten Entleerung die Überprüfung, ob der leere Kanister ordnungsgemäß ausgespült wurde.



## Genauer

- Der EVOPAC verfügt über zwei Messskalen: eine aufrecht stehende sowie eine kopfüber lesbare Messskala.



Für mehr Informationen einfach den QR-Code scannen:



**syngenta**®